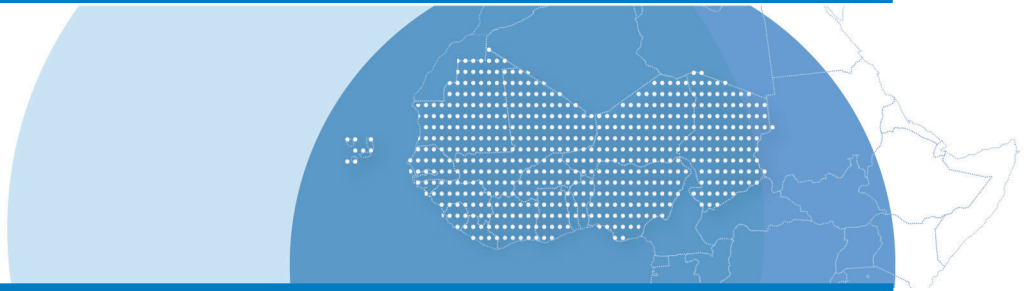


MAPS & FACTS

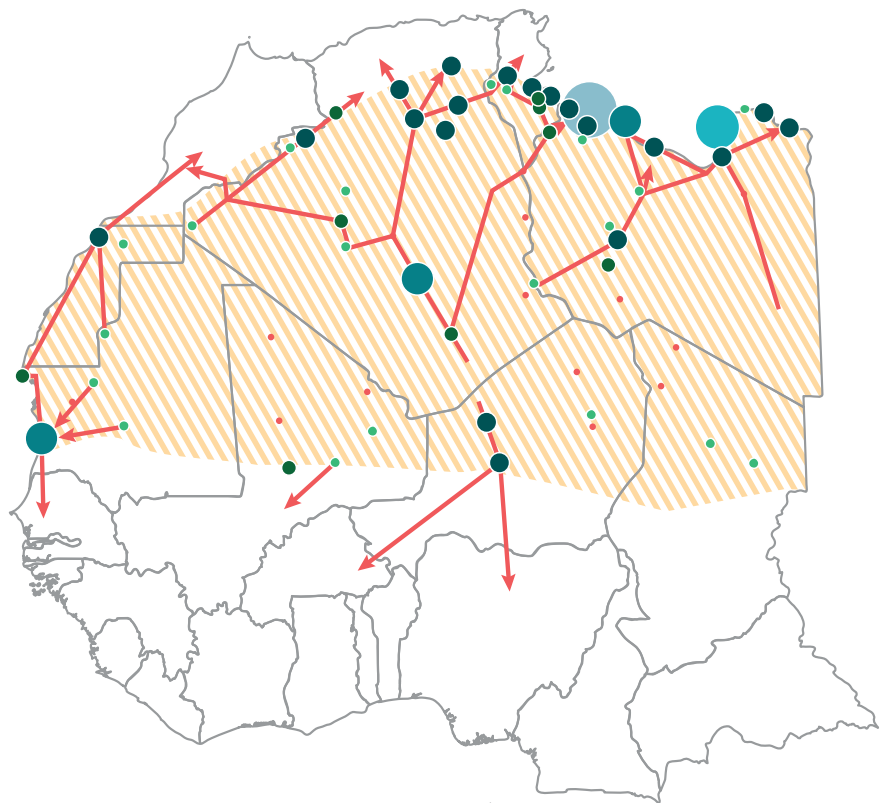
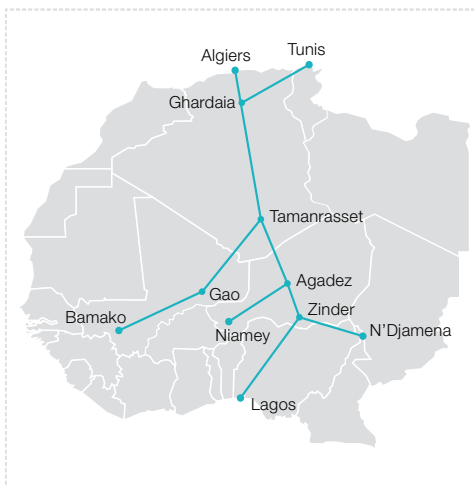


THE TRANS-SAHARAN ROAD GAP

Last update: 17 October 2014

Saharan cities, inhabitants

- 10 000 to 50 000
- 50 000 to 100 000
- 100 000 to 350 000
- 350 000 to 1 million
- 1 to 2 million
- 2 to 4 million
- Other locality



Road axes

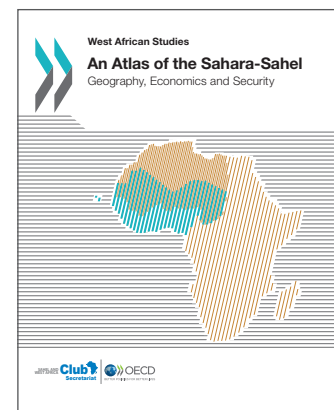
- Main road, hard surfaced
- ➔ Towards coastal markets

▨ Saharan zone (rainfall less than 200 mm/year)

Despite their common heritage, the Maghreb and the Sahel remain insufficiently connected. The dissemination of cultural, religious and linguistic trends, the movement of people, and their trade relations serve as ancient bridges between the two regions. Renewed trans-Saharan relations are in the very early stages. Strengthened relations between countries and populations on both sides of the Sahara require infrastructure, increased trade, and a new definition of the border concept. They also require a change in the approach to the territory: one that envisions the Sahara not as an interruption, but as a continuous space, a hyphen between two regions.

Source: OECD (2014), "An Atlas of the Sahara-Sahel: Geography, Economics and Security", West African Studies, OECD Publishing, Paris.

This map is without prejudice to the status of or sovereignty over any territory, to the delimitation of international frontiers and boundaries and to the name of any territory, city or area.



Extract

We encourage the use of our maps! Please include the Club's copyright, inform or contact us for specific requests: maps@westafricagateway.org

www.oecd.org/swac | www.westafricagateway.org

Postal address SWAC/OECD
2, rue André Pascal
F-75775 Paris, Cedex 16

Phone +33 (0)1 45 24 89 87
Fax +33 (0)1 45 24 90 31
E-mail swac.contact@oecd.org

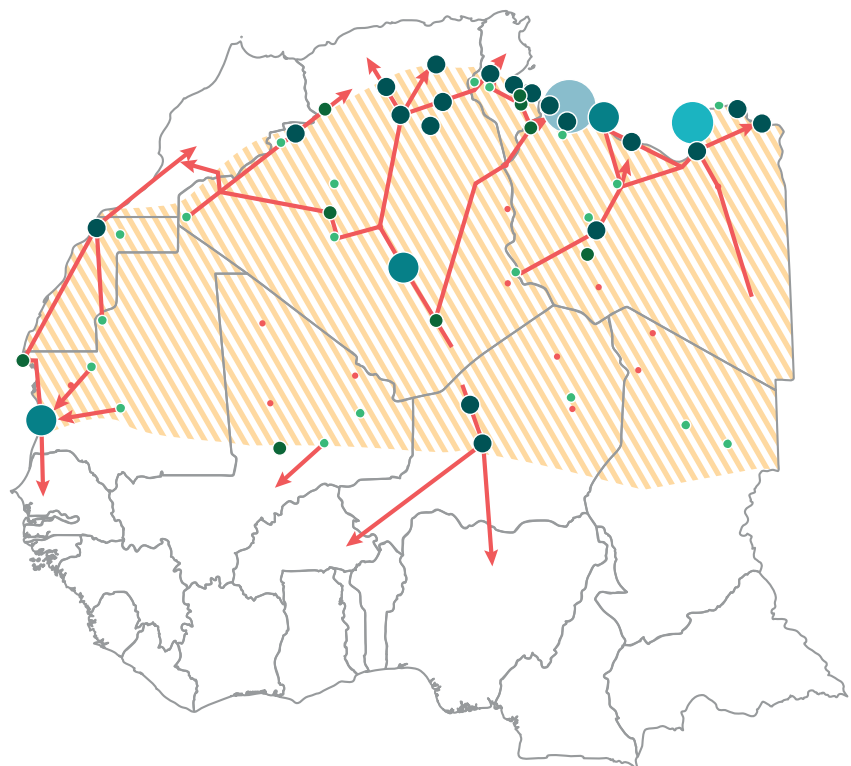
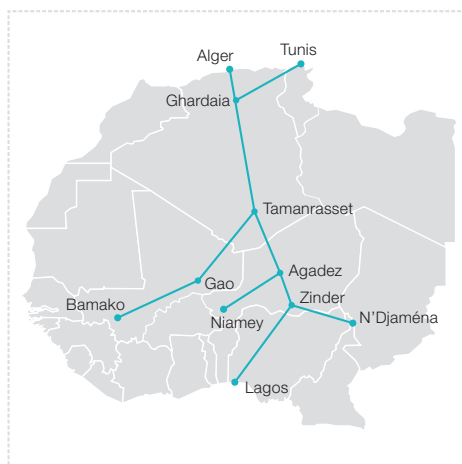
CARTES & FAITS

COMMERCE TRANSSAHARIEN : LE GAP ROUTIER

Mise à jour : 17 octobre 2014

Villes sahariennes :

- Entre 10 000 et 50 000
- Entre 50 000 et 100 000
- Entre 100 000 et 350 000
- Entre 350 000 et 1 million
- Entre 1 et 2 millions
- Entre 2 et 4 millions
- Autre localité



Axes routiers :

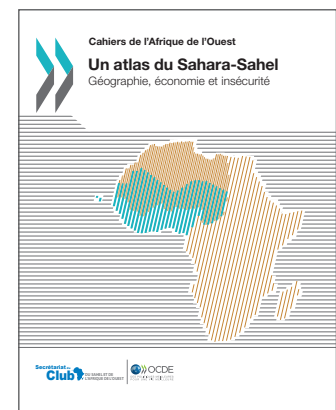
- Axe revêtu
- Débouché vers les espaces côtiers

■ Espace saharien (pluviométrie inférieure à 200 mm/an)

Le Maghreb et le Sahel restent peu connectés en dépit d'un héritage commun. La diffusion de courants de pensée culturels, religieux et linguistiques, la circulation des hommes et leurs relations marchandes constituent autant de passerelles anciennes entre les deux régions. Mais le renouveau des relations transsahariennes n'en est qu'à ses débuts. Si le renforcement des relations entre les États et les populations des deux rives du Sahara passe par la construction d'infrastructures, un accroissement des échanges et une redéfinition de la notion de frontière, il repose aussi sur un changement dans l'approche du territoire : pour appréhender le Sahara non plus comme une rupture, mais comme un espace continu et un trait d'union entre deux régions.

Source : OCDE (2014), "Un atlas du Sahara-Sahel : Géographie, économie et insécurité", Cahiers de l'Afrique de l'Ouest, éditions OCDE, Paris.

Cette carte est sans préjudice du statut de tout territoire, de la souveraineté s'exerçant sur ce dernier, du tracé des frontières et limites internationales, et du nom de tout territoire, ville ou région.



Extrait

Nous encourageons l'utilisation de nos cartes ! Veuillez nous en informer et faire mention du copyright du Club. Pour des demandes spécifiques, contacter : maps@westafricagateway.org

Adresse postale CSAO/OCDE
2, rue André Pascal
F-75775 Paris, Cedex 16
Tél +33 (0)1 45 24 89 87
Fax +33 (0)1 45 24 90 31
Courriel swac.contact@oecd.org